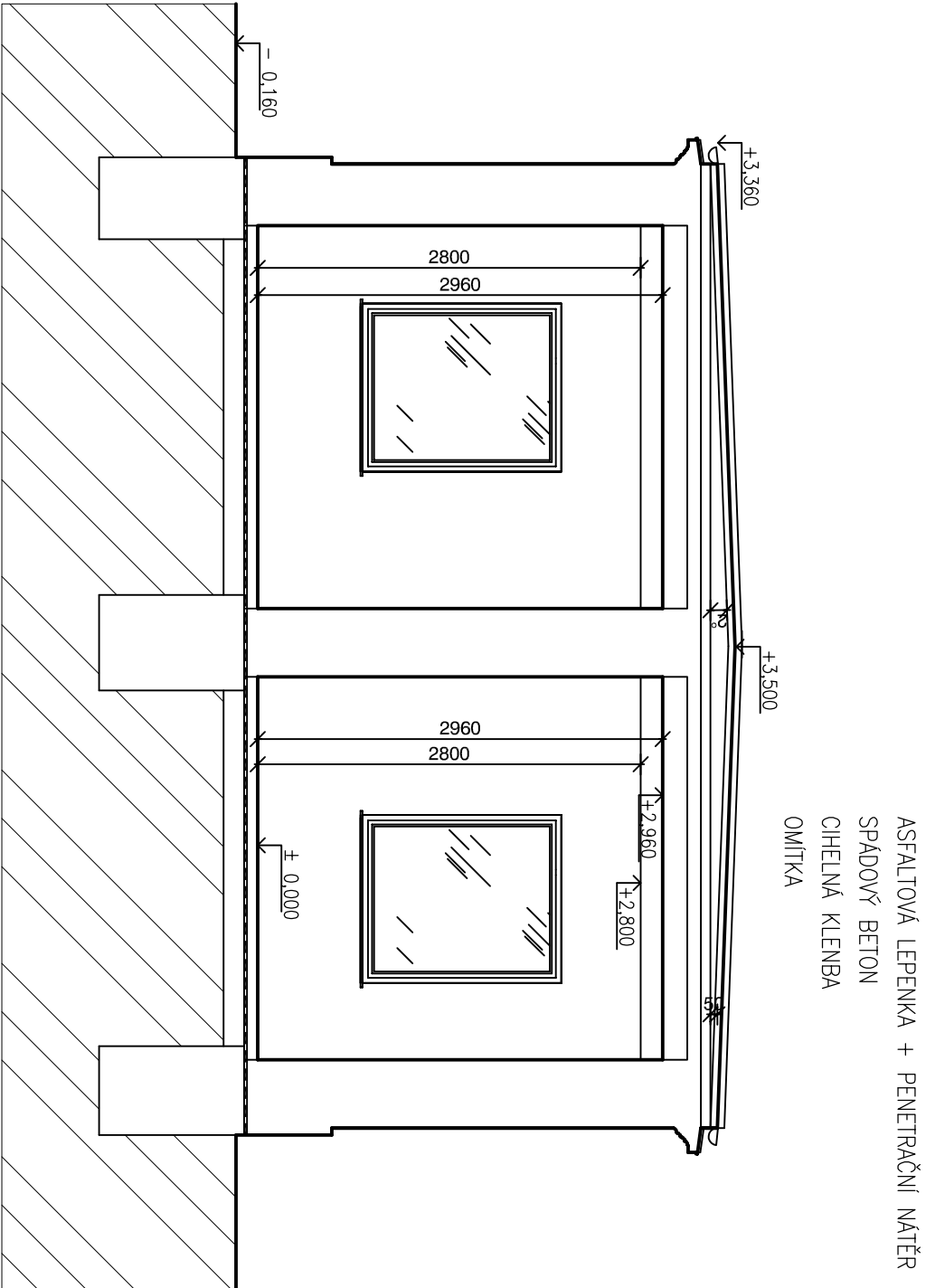
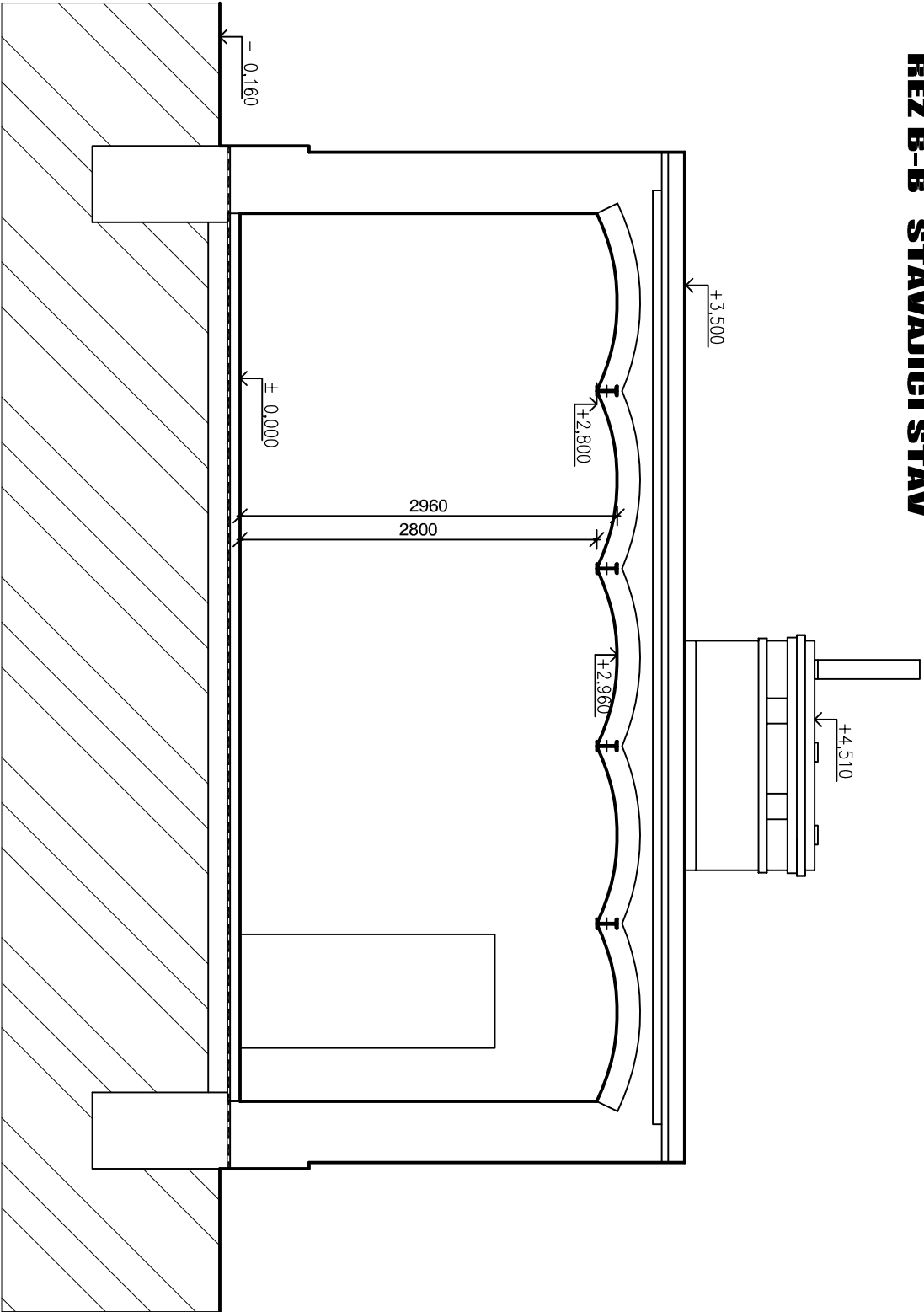


ŘEZ A-A` - STÁVAJÍCÍ STAV



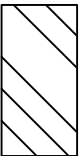
ŘEZ B-B` - STÁVAJÍCÍ STAV



LEGENDA MATERIÁLŮ



STÁVAJÍCÍ KONSTRUKCE



ROSTLÝ TERÉN



HYDROIZOLAČNÍ VRSTVA (\*)

POZNÁMKA

HYDROIZOLAČNÍ SOUVRSTVÍ JE PŘEDPOKLADANÉ, V RAMCI BOURACÍCH PRACÍ BUDE ZJIŠTĚN STAV A DRUH IZOLACE  
V PŘÍPADĚ ZJIŠTĚNÍ UPLNÉ ABSENCE HI BUDE ŘEŠENO V RAMCI STAVBY NOVE ODIZOLOVÁNÍ, VČETNĚ INJEKTAŽE ZDIVA, PODŘÍZNUTÍ ZDIVA A POD.

Zodp. projektant	Kontroloval	Vypracoval	Projektční kancelář POLEREČKÝ, spol. s r.o. Mázova 26 412 01 Litoměřice tel.: 416 730 942, mobil: 736 756 978 email: projekce@polerecky.cz www.polerecky.cz		formát	A3
Ing. POLEREČKÝ M.	Ing. POLEREČKÝ M.	DITTRICH V., DIS.			datum	1/2023
Katastrální území : Křešice u Litoměřic [676080]					stupeň PD	SP
Investor : Obec Křešice, Nádrazní 84, 41148 Křešice					zakázkové číslo	2/2023
akce : STAVEBNÍ ÚPRAVY OBJEKTU BYVALÉ PRÁDELNY V KŘEŠICÍCH St.p.č. 379, k.ú. Křešice u Litoměřic [676080] A ZMĚNA UŽÍVÁNÍ Z PRÁDELNY NA BYDLENÍ					archivní číslo	CZ-2/23
výkres :					měřítko :	číslo výkresu :
ŘEZ A-A`, B-B` - STÁVAJÍCÍ STAV					1 : 50	D.1.12